

第19回 日本検査血液学会学術集会 ケースカンファレンス

症例1

【症例1】

70歳代 女性

【主 訴】

早足時の息苦しさ

【既往歴】

高血圧、糖尿病

【現病歴】

定期採血で貧血を指摘され、当院に紹介となる。

【身体所見】

下肢の浮腫あり

症例1 入院時検査所見

【血液一般】

| | | |
|-------|------|----------------------|
| WBC | 1.2 | x10 ⁹ /L |
| RBC | 1.64 | x10 ¹² /L |
| Hb | 6.5 | g/dL |
| Hct | 18.2 | % |
| PLT | 137 | x10 ⁹ /L |
| Reti | 2.8 | % |
| Blast | 3.0 | % |
| St | 1.0 | % |
| Seg | 25.0 | % |
| Eo | 2.0 | % |
| Baso | 0.0 | % |
| Mono | 2.0 | % |
| Lym | 65.0 | % |
| A-Ly | 2.0 | % |
| EBL | 29 | /100WBC |

【血栓・止血】

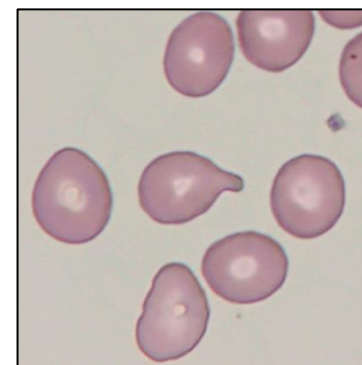
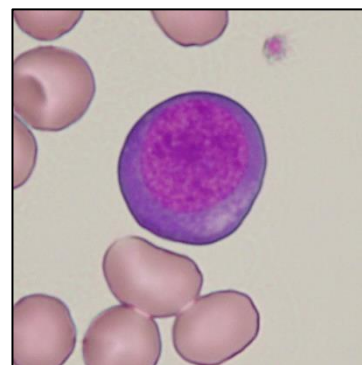
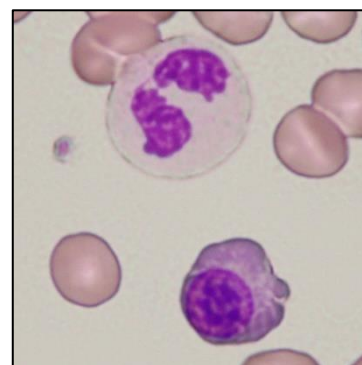
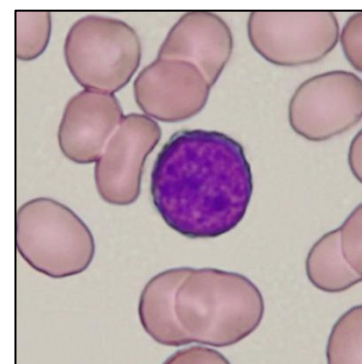
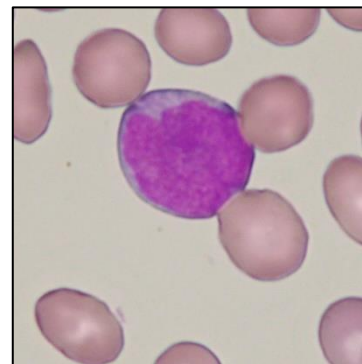
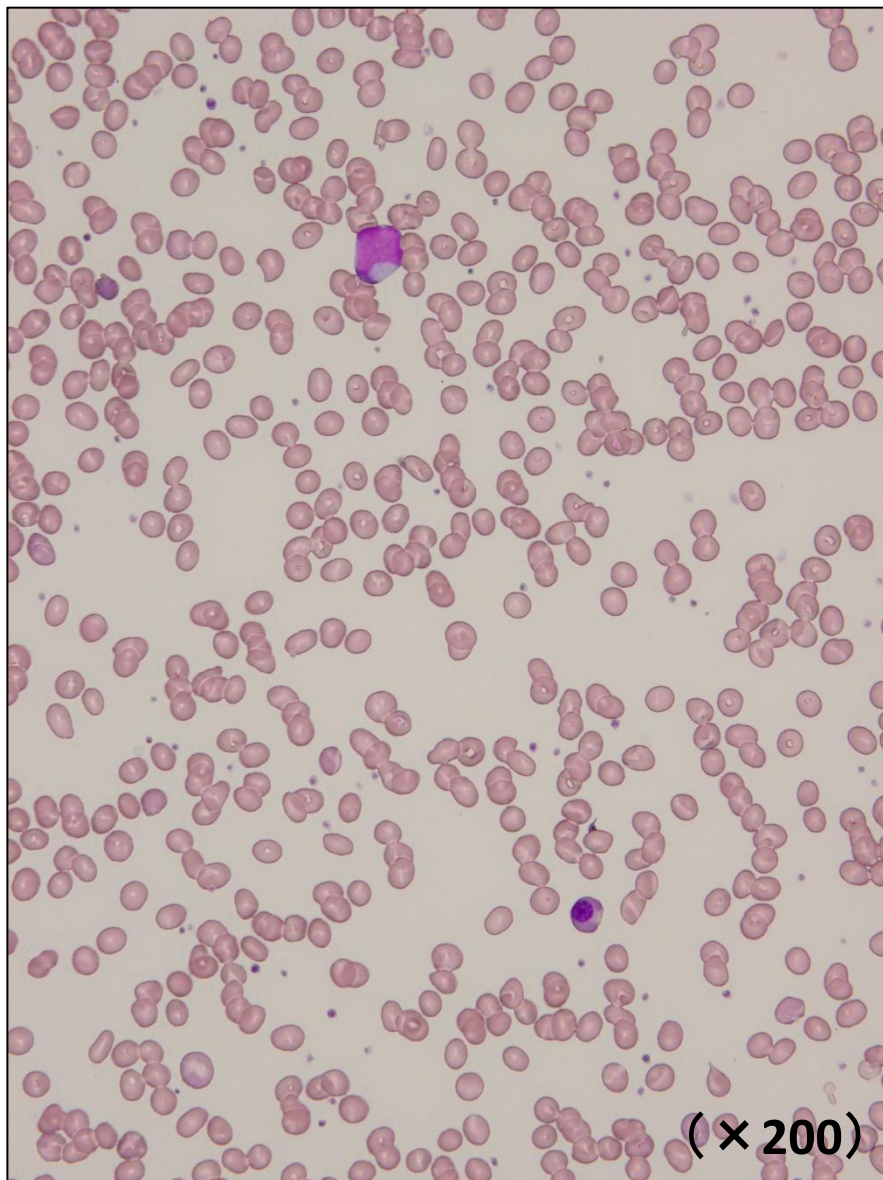
| | | |
|--------|-------|-------|
| PTs | 10.7 | 秒 |
| PT% | 130.0 | % |
| PT-INR | 0.89 | |
| Fbg | 350 | mg/dL |
| FDP | 1.8 | μg/mL |

【生化学】

| | | |
|-------|------|-------|
| TP | 6.1 | g/dL |
| ALB | 3.9 | g/dL |
| AST | 11 | U/L |
| ALT | 12 | U/L |
| ALP | 135 | U/L |
| T-Bil | 0.9 | mg/dL |
| D-Bil | 0.3 | mg/dL |
| BUN | 10 | mg/dL |
| Cre | 0.51 | mg/d |
| Fe | 216 | μg/dL |
| TIBC | 235 | μg/dL |
| UIBC | 22 | μg/dL |
| CRP | 0.09 | mg/dL |
| VB12 | 567 | pg/mL |
| 葉酸 | 10.7 | ng/mL |

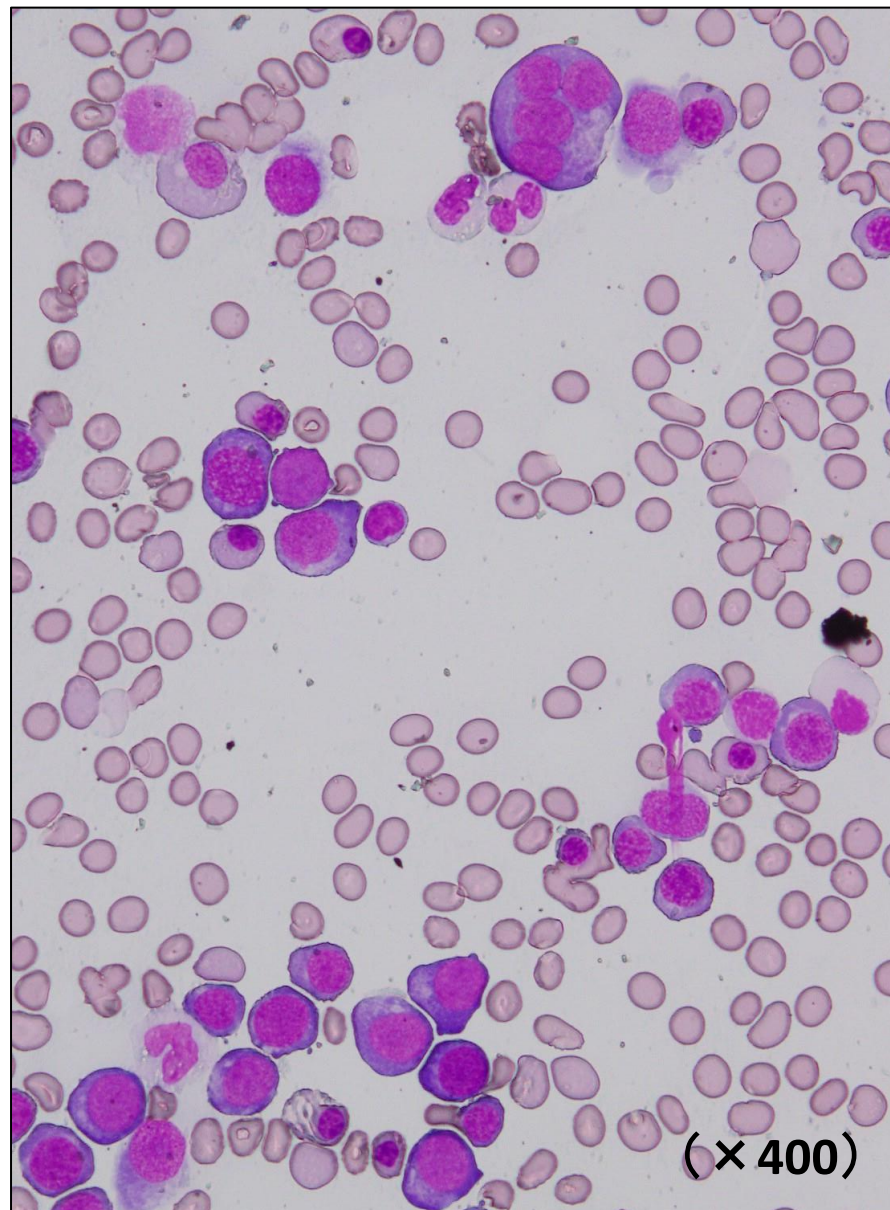
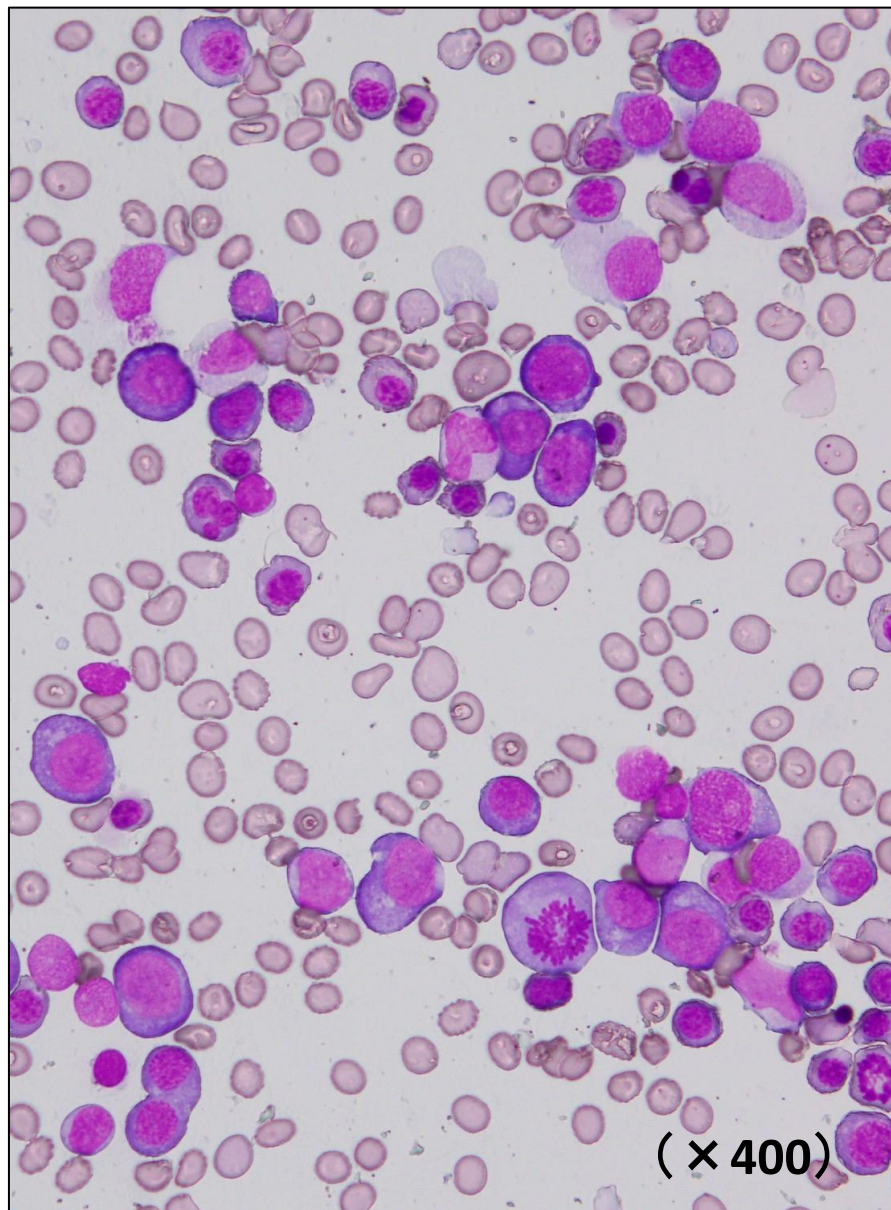
症例1 末梢血所見

【末梢血MG染色】



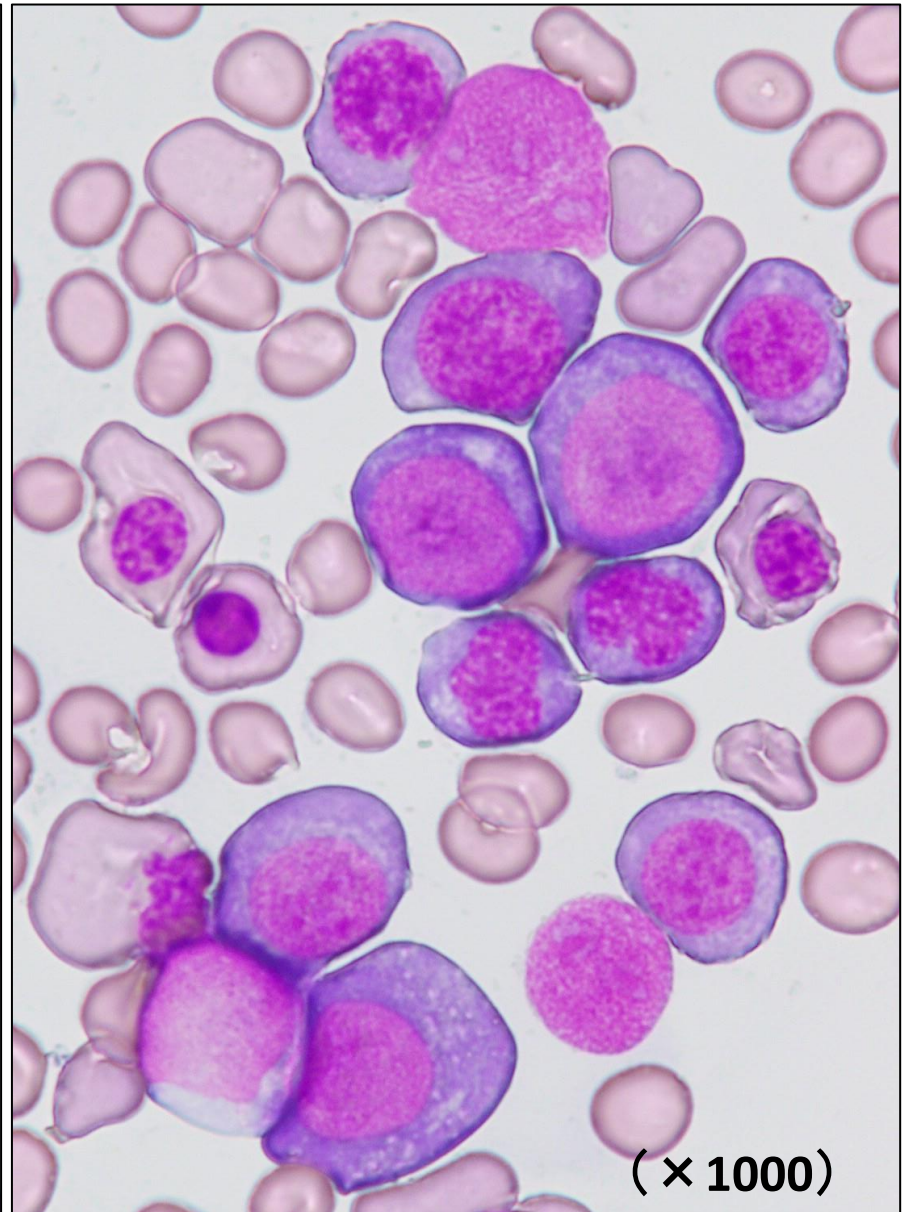
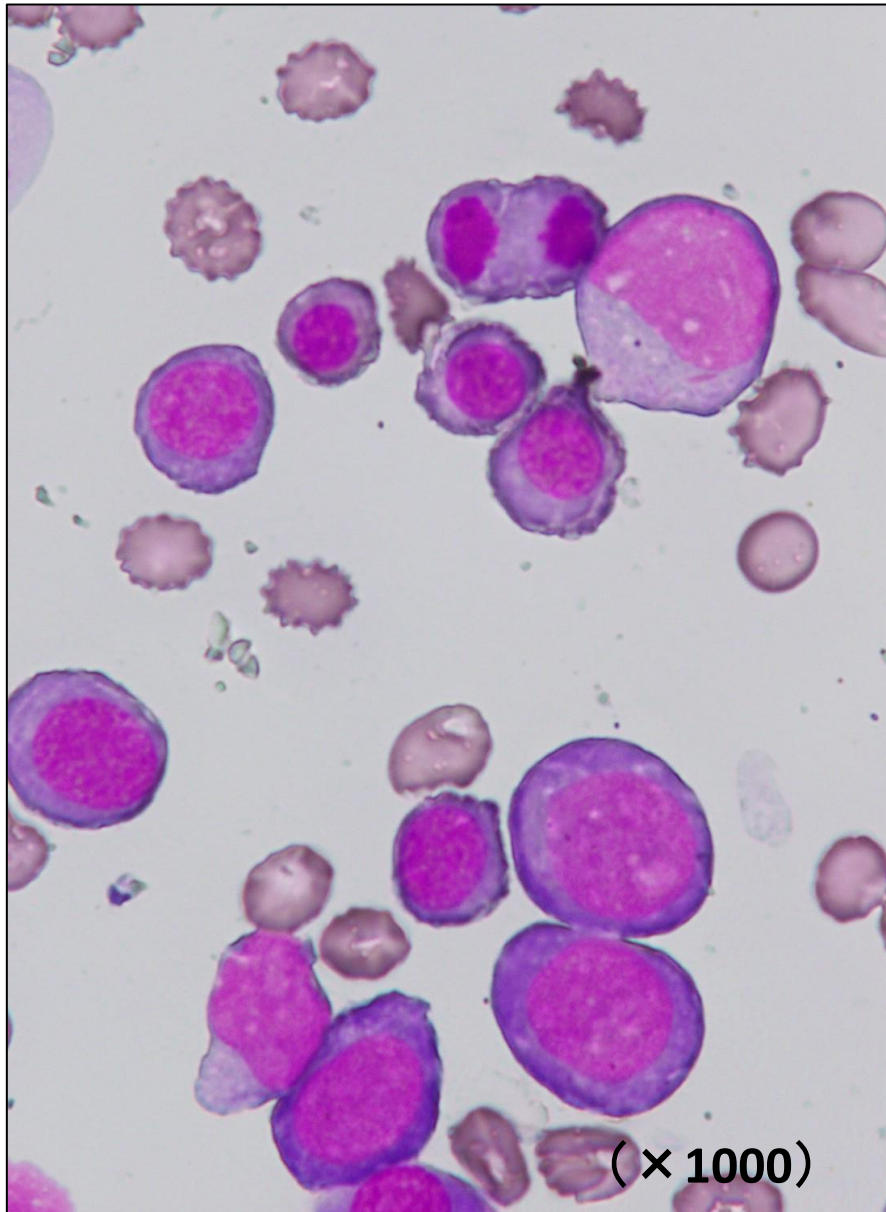
症例1 骨髓所見

【骨髓MG染色：弱拡大】



症例1 骨髓所見

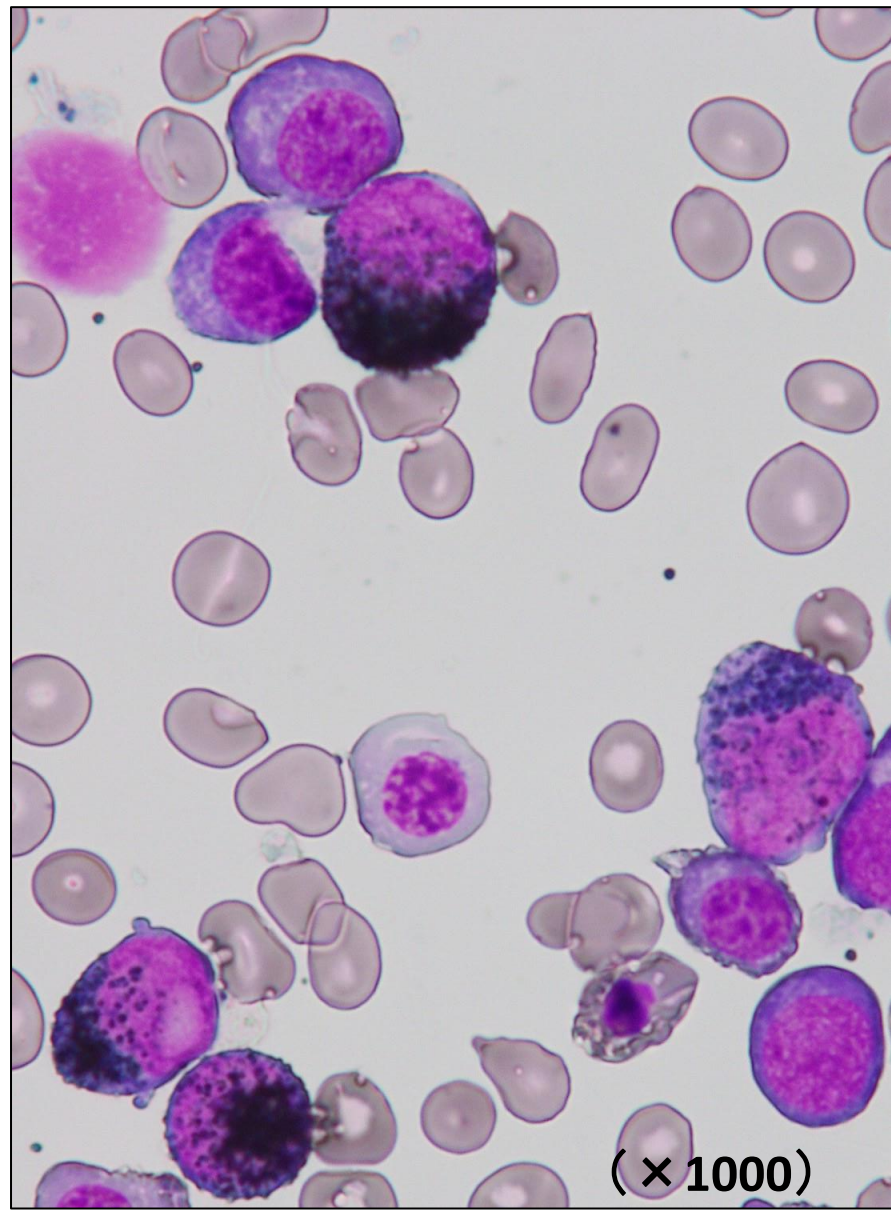
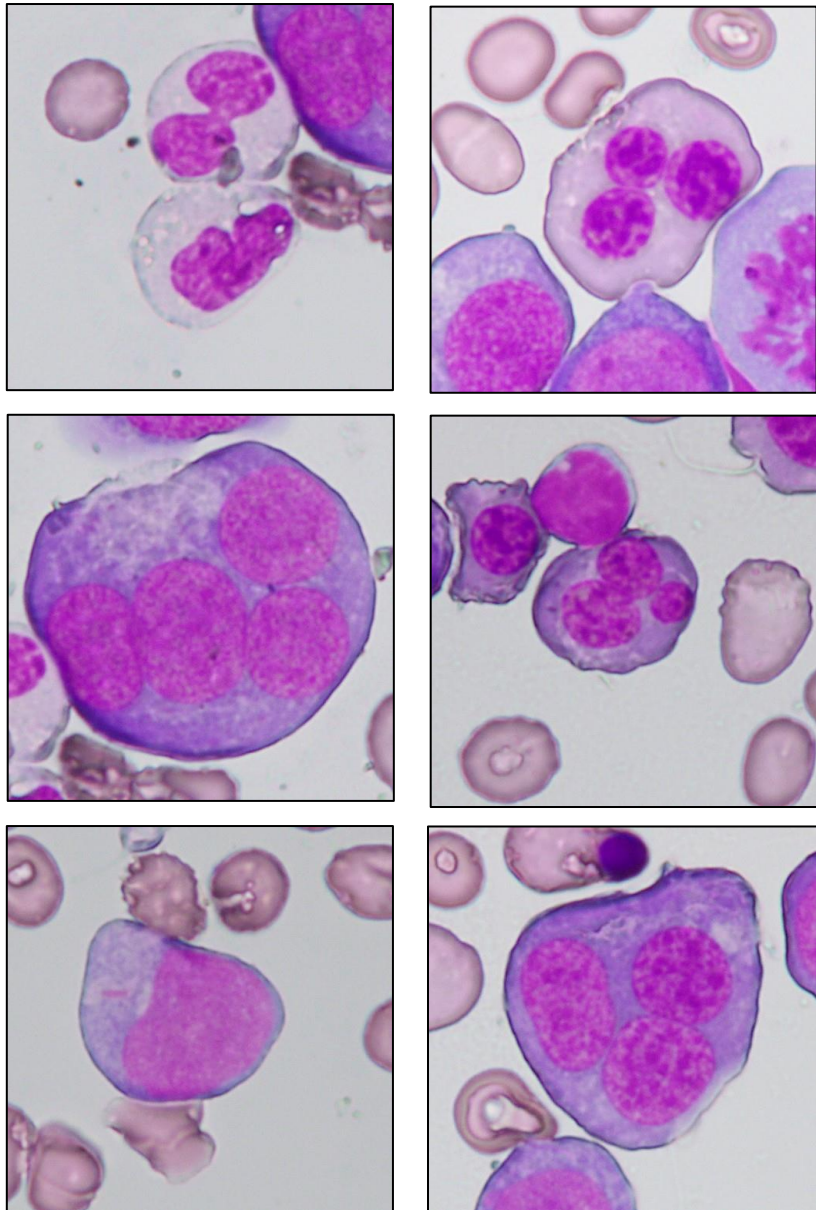
【骨髓MG染色：強拡大】



症例1 骨髓所見

【骨髓MG染色】

【MPO染色】



(x1000)